

## Gestão de Segurança Pública

### Problema

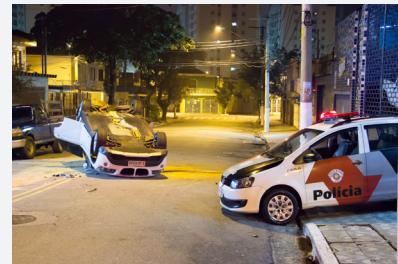
A Segurança Pública é um dos desafios mais importantes a serem enfrentados pela Administração Pública. Trata-se de uma questão delicada e de primeira ordem para o cidadão, demandando aporte substancial de recursos por parte dos órgãos competentes, o que não traz garantia de sucesso no combate aos problemas.

Uma grande capital brasileira vem sofrendo com o aumento da criminalidade, na forma de furtos, assaltos, depredações, roubo a bancos e cargas. Nestas operações delituosas os criminosos ficam ilesos e escapam por rodovias que dão acesso a localidades mais remotas utilizando veículos roubados.

Esta cidade ainda não conta com um Centro de Operações que suporte diferentes agências e órgãos atuando de forma cooperativa e sincronizada, como forças policiais (Polícias Civil e Militar), serviços de emergência (SAMU e Bombeiros), Departamento de Trânsito e outros.

Além da ausência de um Centro deste tipo, as diferentes agências possuem sistemas e base de dados sem nenhuma integração. A integração destes diferentes recursos tecnológicos de cada agência de segurança pública possibilitaria uma ação de inteligência em atividades de prevenção, planejamento e execução de operações.

As ações de Segurança Pública podem ser acompanhadas, em tempo real, pelas forças policiais.



Dados de diferentes sistemas podem ser integrados, fornecendo um panorama informativo completo.

## Solução

Esta capital já conta com um sistema de vídeo monitoramento com câmeras e radares de trânsito, conectados à uma rede de dados. Estes sistemas geram imagens e dados georreferenciados dos veículos. O ARKHE GOVERNANCE pode ser implantado em um ambiente de gestão da segurança pública como um Centro de Operações, por exemplo, e permite que imagens e os dados capturados em tempo real sejam tratados pelo módulo de análise e inteligência. Este módulo, integrado a bases de dados de veículos roubados ou suspeitos é capaz de gerar alertas ao identificar um destes veículos, destacando a localização e rastreando o veículo por meio de sensores e câmeras integrados. O sistema de despacho do ARKHE GOVERNANCE aciona, automaticamente, a viatura policial mais próxima do local onde foi gerado o alerta. O veículo é rastreado por toda a área da cidade onde exista cobertura das câmeras integradas. O deslocamento de viaturas oficiais também é acompanhado durante todo o atendimento da ocorrência. Além disso, o ARKHE GOVERNANCE pode gerar alertas e alarmes personalizados, bem como atuar de forma integrada recebendo e analisando dados dos sistemas das diferentes agências, de forma a concentrar em uma interface única todas as informações necessárias para a gestão de operações de segurança. Ainda é possível, por meio da análise de dados, realizar estudos preditivos e apresentar informações com valor agregado, em um nível que apoie a tomada de decisões.

## Benefícios

A Administração Pública poderá planejar e acompanhar operações na área da segurança de forma integrada, unificando as informações dispersas em sistemas de diferentes órgãos, racionalizando a distribuição de recursos físicos, veículos e equipamentos. Este resultado será convertido em benefício direto para os cidadãos, na medida que a diminuição da ação da criminalidade reflete diretamente no bem estar da sociedade. As informações de inteligência geradas no ARKHE GOVERNANCE proporcionam uma maior eficiência na execução das operações e investimentos na Segurança Pública.

