

Gestão de Mobilidade Urbana

Problema

A mobilidade urbana é um dos principais desafios enfrentados pelos gestores, já que nem sempre o cidadão tem essa “facilidade de se mover”, especialmente nas grandes cidades e a falta de condições para se deslocar causa grandes transtornos e insatisfações.

Apesar de os municípios contarem com diversas opções de modais de transporte, como ônibus, táxis, aplicativos de transportes, bicicletas, trens, aviões, é comum que a demanda por transporte supere sempre a oferta. Essa situação é agravada pela enorme quantidade de carros que circulam, todos os dias pelas ruas, causando congestionamentos.

O cenário continua complicado, quando existe o aumento na ocupação das vias de veículos e pedestres, devido, por exemplo, aos feriados prolongados, eventos esportivos e/ou encontros internacionais.

A administração pública, junto às secretarias e agências de transporte, têm encontrado dificuldades na elaboração de um Pano de Mobilidade Urbana eficaz. Os diversos sensores existentes, como câmeras de vídeo monitoramento, radares, semáforos, sistemas que detectam a presença de veículos e pedestres e outros são controlados por sistemas não integrados, o que inviabiliza um controle macro da cidade, ou seja, a realização da verdadeira gestão de mobilidade urbana.

Sem uma visão integrada dos diferentes modais de transporte disponíveis e da maneira como eles estão operando, as irregularidades não recebem tratamento adequado e a população tem sua vida diretamente impactada e prejudicada.

A mobilidade urbana afeta a qualidade de vida do cidadão.



O deslocamento eficiente nas cidades é aquele que considera a integração de todos os modais de transporte.

Solução

A implantação do ARKHE GOVERNANCE permite a integração dos dados coletados por sensores e sistemas dos diferentes modais e serviços, disponibilizando aos gestores o status atual da situação da mobilidade urbana. Os gestores passam a tomar decisões baseadas em um cenário completo e atual e o resultado são respostas mais assertivas.

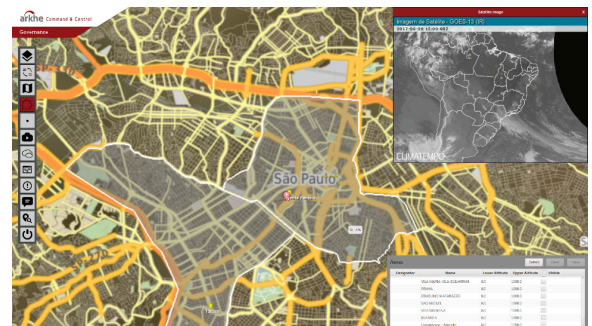
O ARKHE GOVERNANCE é parametrizável e disponibiliza relatórios, dados históricos, alertas, dentre outras informações. Além disso, a utilização da solução de videomonitoramento integrada ao ARKHE GOVERNANCE, equipada com recursos de Inteligência Artificial, acelera o tratamento de incidentes que ocorrem durante o dia a dia.

Informações importantes que podem contribuir para que o cidadão tome decisões sobre o seu deslocamento são disponibilizadas e atualizadas, em tempo real, no portal da cidade. O sistema é capaz de informá-los sobre ocorrências que o ajudarão a escolher o melhor modal e período para chegar com segurança e rapidez ao destino.

Benefícios

A transparência da administração pública e o incentivo ao desenvolvimento tecnológico local é realizado por meio da disponibilização de dados em uma interface gerenciada do tipo API – Application Programming Interface. As empresas locais e start-ups podem desenvolver aplicativos de interesse dos cidadãos na cidade com base nestes dados.

A publicação das informações úteis aos cidadãos no portal da cidade, por exemplo, contribui para que suas atividades sejam realizadas com tranquilidade. Além disso, as informações históricas geradas pelo ARKHE GOVERNANCE são utilizadas para o planejamento de ações e aperfeiçoamento dos procedimentos.



Gestão eficiente da mobilidade urbana é aquela que dá condições de planejamento e melhora a qualidade de vida do cidadão.